

**Temat: Jak wymontować zegary z forda explorera II oraz jak je rozebrać.**

Do zdjęcia mamy trzy plastiki które oznaczyłem numerami 1,2,3.



W pierwszej kolejności wymontowujemy radio, odkręcamy dwie śruby wskazane czerwonymi strzałkami (nasadka 7) i wyciągamy osłonę środkową (plastik nr 1) w moim przypadku „drewnopodobną” ☺





W następnej kolejności odkręcamy śruby wskazane strzałkami jak niżej:

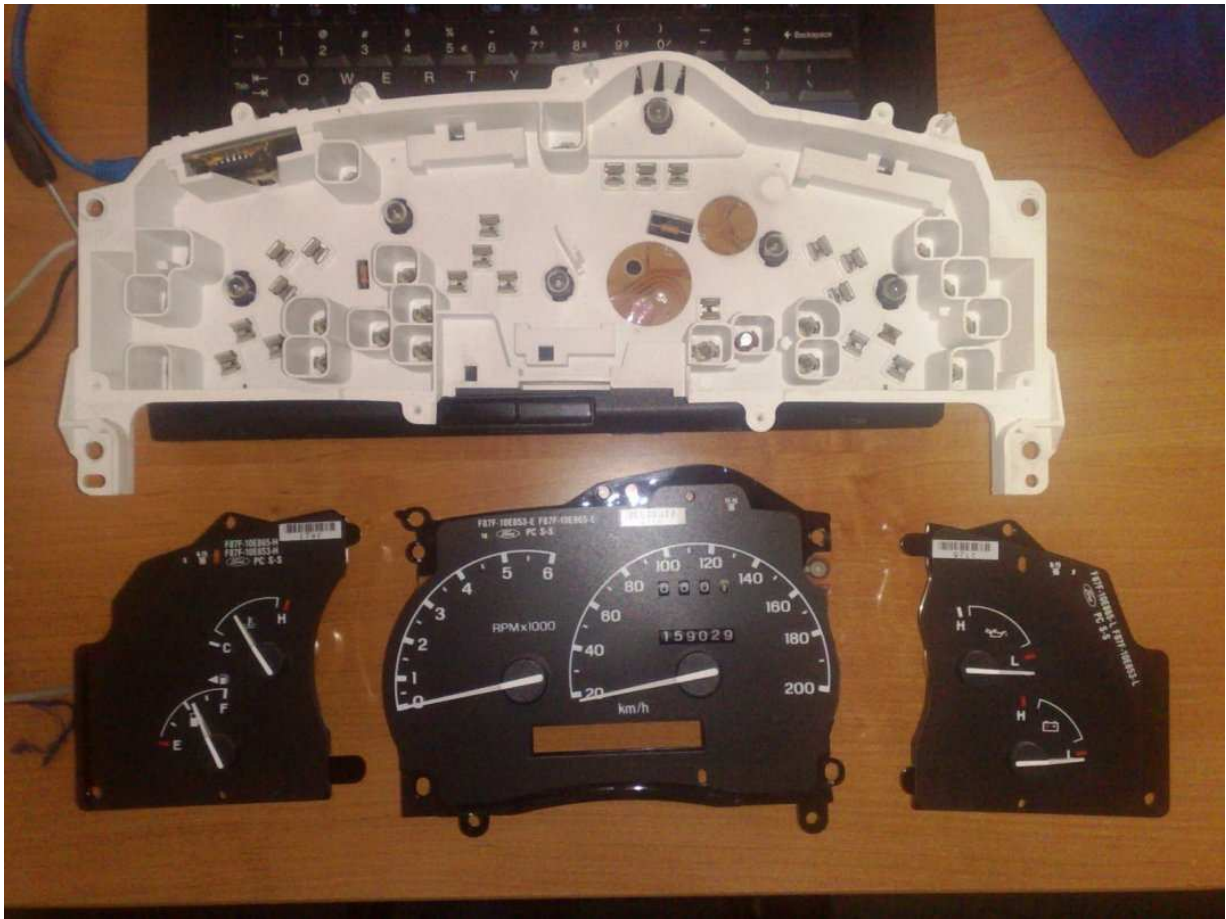


Teraz mamy możliwość zdjęcia dolnego plastiku nr 2 który zakrywa metalową osłonę. Na następnym zdjęciu czerwona strzałka wskazują ukrytą śrubę pod w/w osłoną trzymającą plastik górny nr 3 (jest ona również po drugiej stronie kolumny kierowniczej). Aby wyjąć plastik nr 3 rączkę zmiany biegów dajemy na pozycję „1” oraz kolumnę kier. opuszczamy max. w dół. Zielone strzałki wskazują śruby trzymające liczniki. Pamiętajmy, aby przed wyjęciem zegarów rozłączyć linkę z „wyświetlaczem” biegów (wskazałem go niebieską strzałką). Później już tylko trzeba rozłączyć wtyczki od zegarów.

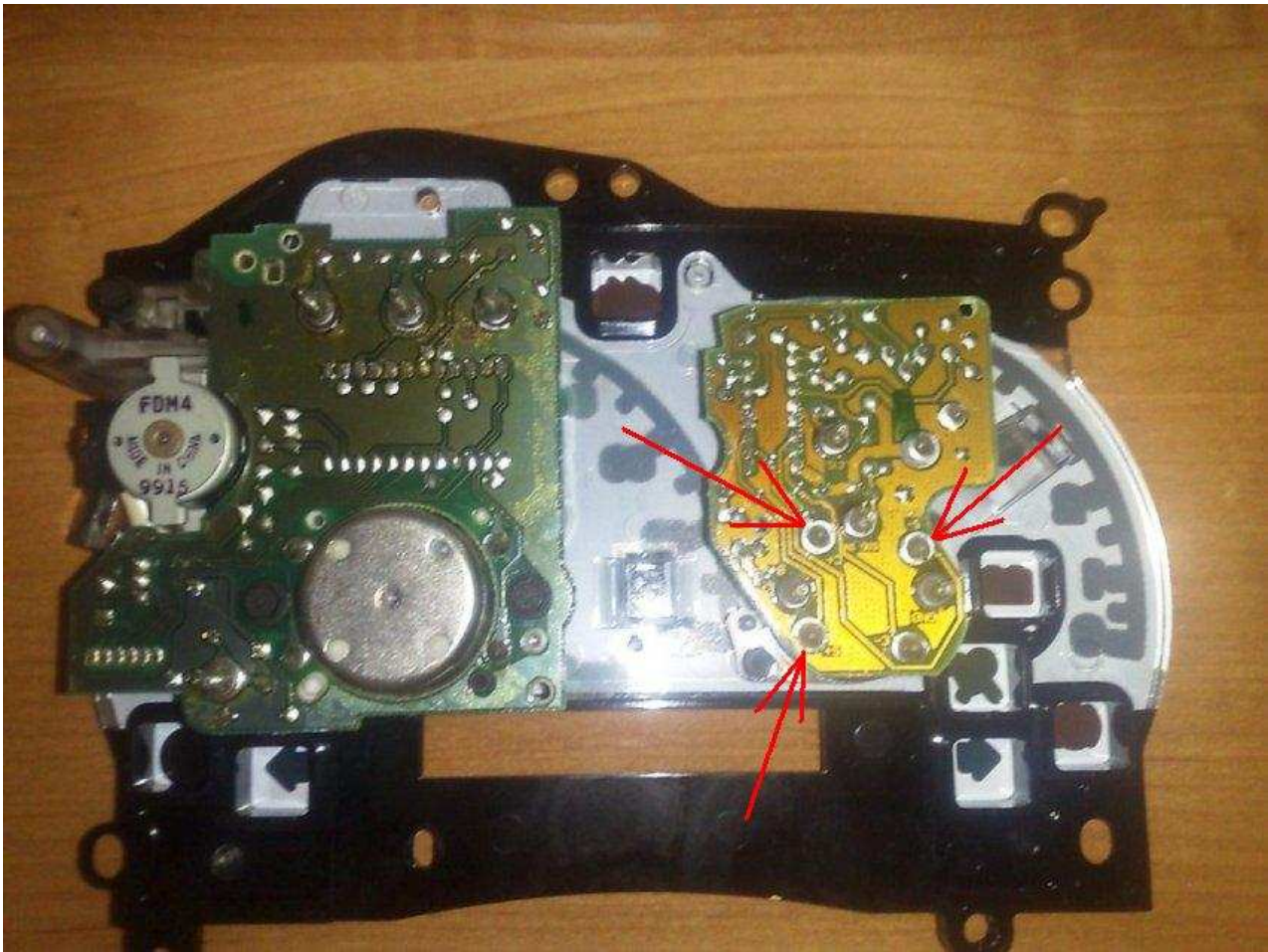




Jeśli znajdzie potrzeba rozebrania zegarów (w moim przypadku nie działał obrotomierz) należy odkręcić szybkę czołową. Następnie należy delikatnie podważyć (rozpoczynając od zewnętrznych) podzielone na trzy elementy zegary (nie ma tam żadnych ukrytych śrubek itp.):



Jeśli to komuś się przyda wskazuję na poniższym zdjęciu miejsce gdzie puścił zimny lut, który był przyczyną wadliwej pracy obrotomierza:



Teraz pozostaje tylko poskładać wszystko w całość.

Powodzenia.

**Ps. U mnie po podłączeniu zegarów nie świeciły się kontrole od napędów, zawieszenia i nadbiegu. Wystarczyło odłączyć akumulator na ok. 20min i wszystko wróciło do normy.**